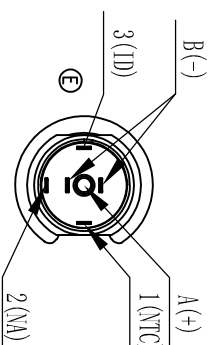
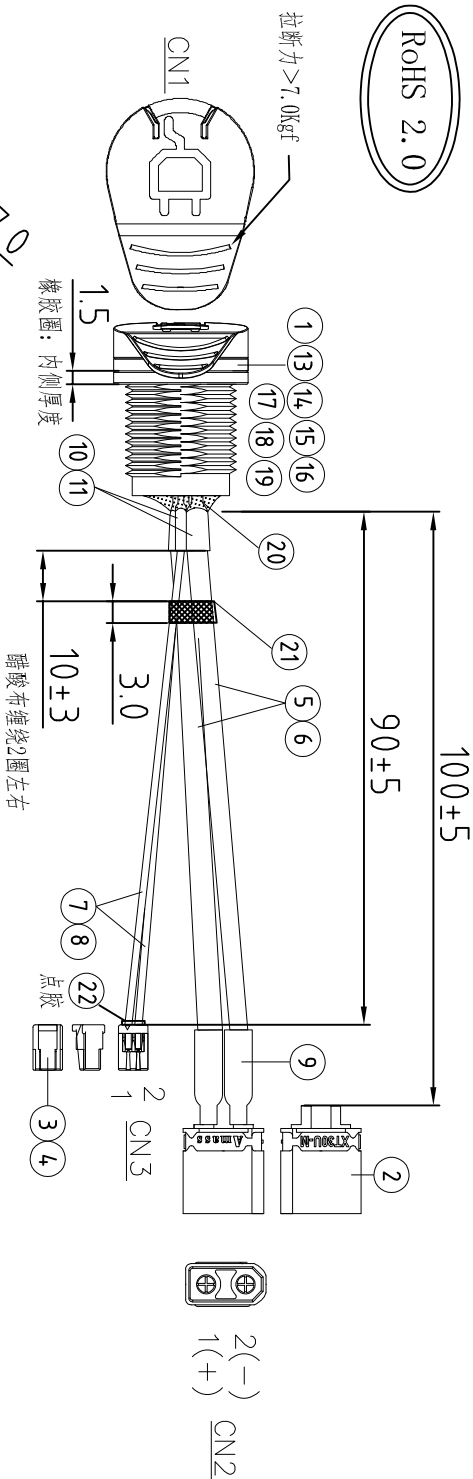


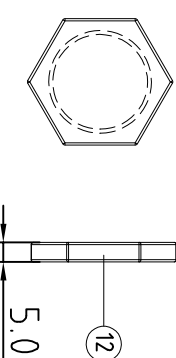
CABLE ASSEMBLY

Rev.	ECN No.	DESCRIPTION
A	ECN221125-005	NEW RELEASE

RoHS 2.0



附件: 六角螺母 1PCS



CN1	CN2	CN3	线材规格	Pin A	Charge+
A	1 (+)	#20	红	Pin B	Charge-
B	2 (-)	#26	黑	Pin 1	NTC
		#26	绿	Pin 2	NA
		#26	蓝	Pin 3	ID
		1	NA		

料号	料号	品名	规格
①	016-0001-0218	塑胶外壳	DC POWER JACK RECE. 塑胶外壳, 苏电母
②	91801-0001-0057	连接器	AMS:XT30U-M 黄色
③	91701-0002-0041	连接器	HL: HL125SH2P
④	91704-0004-0054	端子	HL: HL1255
⑤	91002-ROCK-0006	电子线	UL 电子线 20AWG 黑色
⑥	91002-ROCK-0006	电子线	UL 电子线 20AWG 红色
⑦	91002-LOF4-0011	电子线	UL 电子线 26AWG
⑧	91002-EOF4-0011	电子线	UL 电子线 26AWG
⑨	91506-B025-0001	套管	直径2.5mm 黑色热缩套管 普通型
⑩	91506-B025-0002	套管	直径1.0mm 黑色热缩套管 普通型
⑪	91702-0001-0054	螺母	螺母 SUS NI 50U" Min
⑫	016-0001-0216	塑胶后盖	DC POWER JACK RECE. 塑胶后盖
⑬	91702-0001-0045	中心针	中心针
⑭	058-00G5-0217	GROUND PIN	GROUND PIN
⑮	058-10G5-0218	3 NTC PIN	3 NTC PIN
⑯	058-30G5-0218	ID PIN	ID PIN
⑰	058-20G5-0218	4 PIN	4 PIN
⑱	91701-B001-0036	橡胶垫	橡胶垫
⑲	91507-0001-0015	环氧树脂 AB胶	环氧树脂 AB胶 黑色
⑳	91507-0001-0004	胶水	UV胶, 黄色, 透明

TOLERANCES UNLESS OTHERWISE SPECIFIED		SERIES: SPIN充电器A		TITLE: 电池包SPIN充电器线束	
X.	/	X.°	/	PART No.: CATS100-043	
.X	±0.10	X.°	±1°	DWG No.: 307-0000-H655	
.XX	±0.05	.XX°	±0.5°	DR: [Symbol]	

THESE DRAWINGS AND SPECIFICATIONS ARE THE PRIOR WRITTEN CONSENT OF COCENTRA PRECISION TECHNOLOGY (JIANGSU) Co. LTD. AND SHALL NOT BE REPRODUCED, COPIED OR USED IN ANY MANNER WITHOUT THE PRIOR WRITTEN CONSENT OF COCENTRA PRECISION TECHNOLOGY (JIANGSU) Co. LTD.

1.100%测试, 无短路, 开路, 错位及回吸性能不良;  
 2.导线测试规格: 导线阻抗: 1Ω; 绝缘阻抗: DC 500V/100MΩ, 高压: AC 500V, 漏电流: 1mA, 时间: 0.1S  
 3.此文件所包含环境管理物资符合各件组成系统文件QW-QA-10之规范

注意事项:

A

F

C

C

B

B

A

A

1

8

7

6

5

4

3

2

1

1

F

7

6

5

4

3

2

1